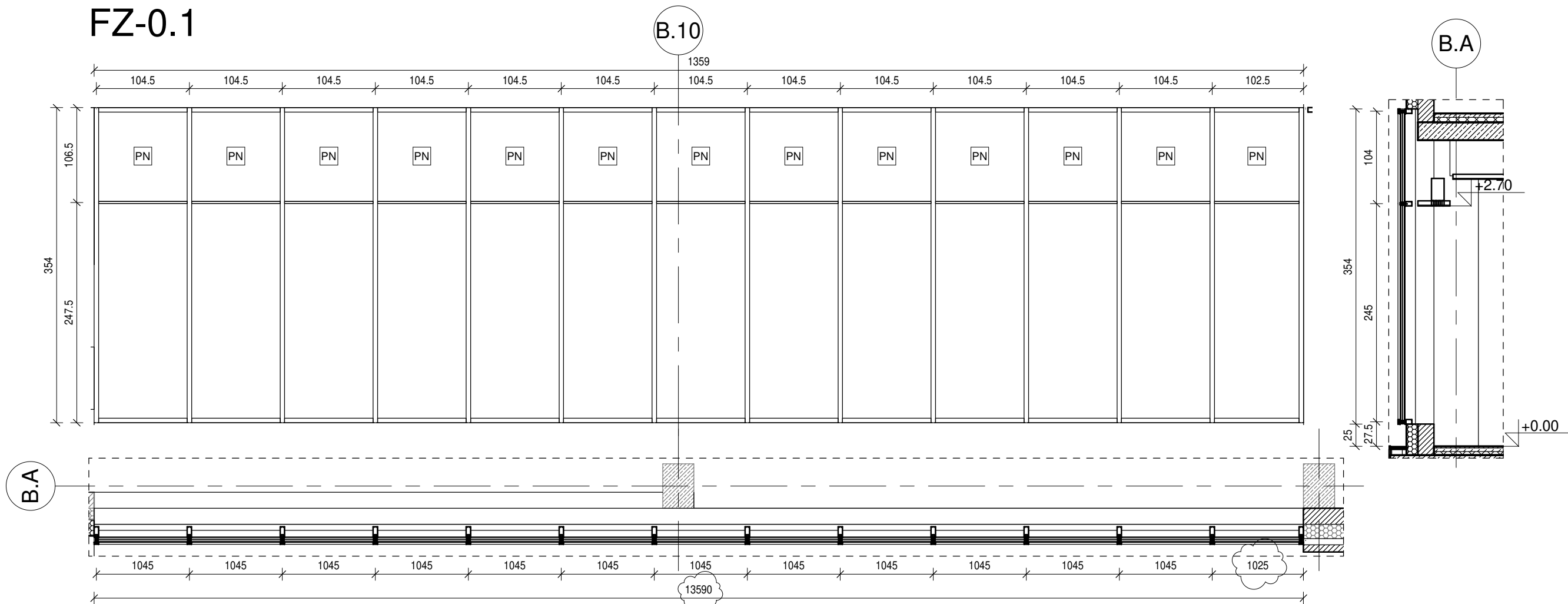
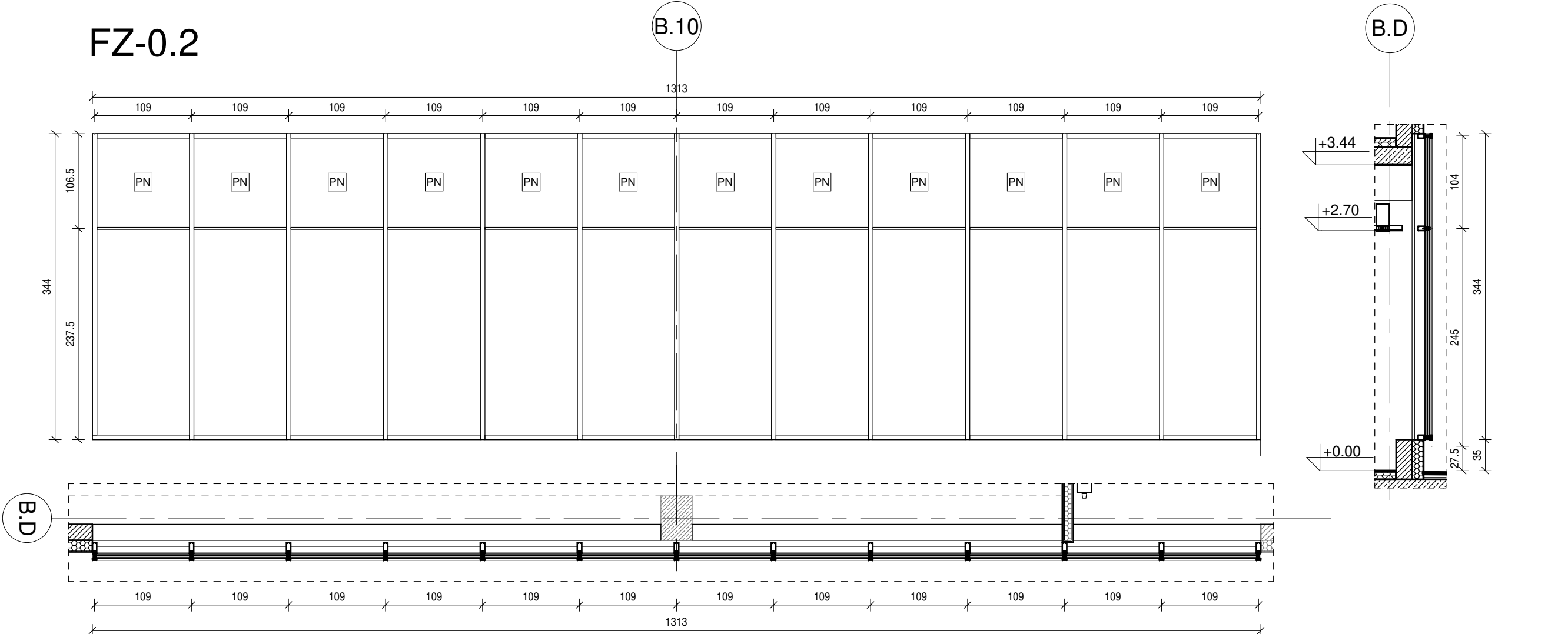


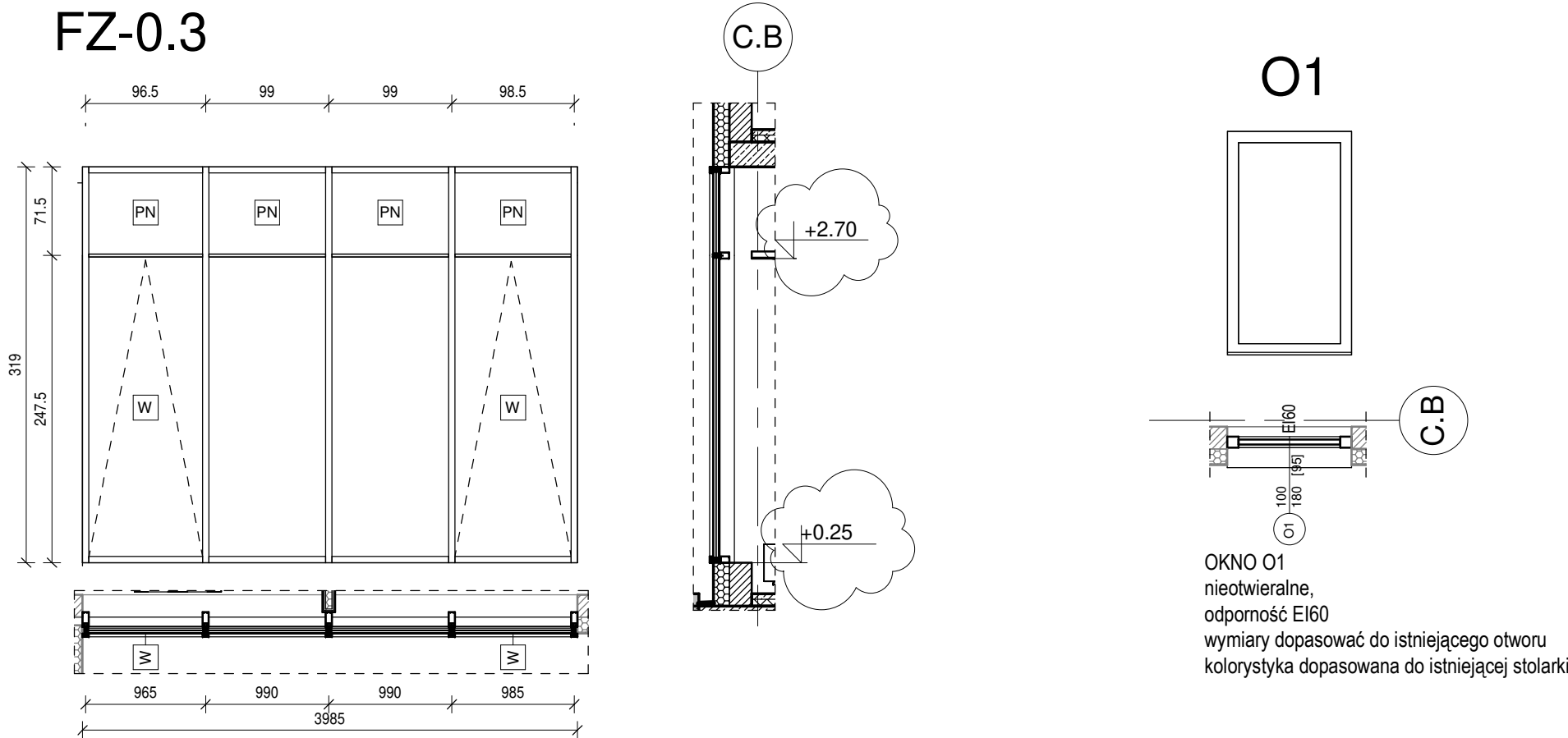
FZ-0.1



FZ-0.2



FZ-0.3



FASADA ZEWNĘTRZNA - w oparciu o system słupowo-ryglowy Aluprof MB-SR50N HI+/PL ORAZ EFEKT

Ug=0,5 W/(m2K)
Ucw>=0,8 W/(m2K)

słupek: 50x117mm
rygiel: 50x76mm
wpinana zaśleпка aluminiowa
łączenie szklanych pól na wysokości rygla pośredniego za pomocą spoiwa silikonowego
kolor RAL9010
SZKLENIE:
szkło hartowane ESG
Ug [W/m2K]: 0.5
Lt [%]: 43
odbliscie światła wewnętrzne [%]: 22
Ra-RD65 [%]: 95
gl[%]: 27
Rw = 43 (-2, -4)
grubość = 56,8 mm
waga = 61 kg/m2

LEGENDA:

- 1A PROFIL ALUMINIOWY FASADY, NAKŁADKA POZIOMA ZEWNĘTRZNA WYKONANA Z ALUMINIUM ANODOWANEGO. POWLEKANEGO, MALOWANEGO PROSZKOWO NA KOLOR RAL 9010, O PRZEKROJU 50x20mm, ROZWIĄZANIE SYSTEMOWE, WG RYSUNKÓW DETALI I WYTYCZNYCH WYBRANEGO DOSTAWCY SYSTEMU FASADOWEGO
- 2A PROFIL ALUMINIOWY FASADY, NAKŁADKA PIONOWA ZEWNĘTRZNA WYKONANA Z ALUMINIUM ANODOWANEGO. POWLEKANEGO, MALOWANEGO PROSZKOWO NA KOLOR RAL 9010, O PRZEKROJU 50x20mm, ROZWIĄZANIE SYSTEMOWE, WG RYSUNKÓW DETALI I WYTYCZNYCH WYBRANEGO DOSTAWCY SYSTEMU FASADOWEGO
- 3A ZEWNĘTRZNE SILIKONOWE POŁĄCZENIE OKIEN, PROFIL WEWNĘTRZNY O PRZEKROJU 50x105mm, KOLOR RAL9010
- PN PANEL NIEPRZEZIERNY SZKŁO hartowane ESG
Ug [W/m2K]: 1.0
Lt [%]: 1
odbliscie światła wewnętrzne [%]: 5
Ra-RD65 [%]: 92
gl[%]: 27
Rw = 36 (-2, -5)
grubość = 30 mm
waga = 35 kg/m2
kolor blendy - dobrany odpowiednio do rodzaju szklenia, po potwierdzeniu przez architekta sprawującego nadzór autorski nad budową
- W OKNO WYCHYLENIE
1050x wysokość wg rysunków
OKNO W KONSTRUKCJI BEZRAMOWEJ Z ZASTOSOWANIEM TECHNOLOGII KŁEJENIA STRUKTURALNEGO SZYBY ZEWNĘTRZNEJ DO RAMY ALUMINIOWEJ, SZKŁO hartowane ESG
Ug [W/m2K]: 0.5
Lt [%]: 43
odbliscie światła wewnętrzne [%]: 22
Ra-RD65 [%]: 95
gl[%]: 27
Rw = 43 (-2, -4)
grubość = 56,8 mm
waga = 61 kg/m2
kolor blendy - dobrany odpowiednio do rodzaju szklenia, po potwierdzeniu przez architekta sprawującego nadzór autorski nad budową

UWAGI OGÓLNE:
1. PROJEKT JEST CHRONIONY PRAWEM AUTORSKIM (DZ. U. 94.24.83 Z DNIA 04.02.94). WSZYSTKIE INFORMACJE ZAWARTE W PROJEKcie STANOWIĄ WŁASNOŚĆ FIRMY „3XA SP. Z O.O.” I NIE WOLNO ICH UŻYĆ PONOWNIE, KOPIOWAĆ I REPRODUKOWAĆ BEZ JEJ PISEMNEJ ZGODY.
2. WSZYSTKIE WYMIARY I RZĘDNE WYKONAWCA JEST ZOBOWIĄZANY DO SPRAWDZENIA NA BUDOWIE, A ZAISTNIAŁE NIEZGODNOŚCI POMIĘDZY PROJEKTEM ARCHITEKTONICZNO - BUDOWLANYM I POZOSTALYM OPACOWANIAM BRANŻOWYM CZY TEŻ STANEM ISTNIEJĄCYM NALEŻY WYJAŚNIĆ I UZGODNIĆ Z GŁÓWNYM PROJEKTANTEM.
3. ZAKRES WYKONANIA I OBOWIĄZKI PRZY ROBOTACH BUDOWLANYCH - ZGODNIE ZE SZCZEGÓŁOWĄ BUDOWLANĄ (WARUNKI TECHNICZNE WYKONANIA I ODBIORU ROBÓT BUDOWLANO-MONTAŻOWYCH).
4. WYKONAWCA JEST ZOBOWIĄZANY DO ZORGANIZOWANIA PLACU BUDOWY W SPOSÓB SPEŁNIAJĄCY WSZYSTKIE WYMAGANIA BRANŻOWE I PPOŻ. WSZYSTCY PRACOWNICY POWINNI ZOSTAĆ PRZESZKOLENI W ZAKRESIE BHP I PRZEPISÓW PPOŻ.
5. WSZYSTKIE ROZWIĄZANIA TECHNOLOGICZNE I MATERIAŁOWE WINNY POSIADAĆ ODPOWIEDNIE CERTYFIKATY I ATYSTY ORAZ POWINNY BYĆ WYKONYWANE ŚCIŚLE WG INSTRUKCJI PRODUCENTA.
6. WSZYSTKIE ROZWIĄZANIA SYSTEMOWE POWINNY ZOSTAĆ WYKONANE ŚCIŚLE WEDŁUG ZALECEŃ I INSTRUKCJI PRODUCENTA.
7. SZCZEGÓŁOWE ROZMIESZCZENIE WSZYSTKICH WEWNĘTRZNYCH INSTALACJI W BUDYNKU WG PROJEKTÓW BRANŻOWYCH.
8. WSZYSTKIE PROJEKTY INSTALACJI, WYPOSAŻENIA ORAZ MONTAŻU URZĄDZEŃ TECHNOLOGICZNYCH NIE OBJĘTE ZAKRESEM PROJEKTU ARCHITEKTONICZNEGO PRZEZ PRACOWNIE „3XA SP. Z O.O.” WYMAGAJĄ UZGODNIENIA PRZEZ PROJEKTANTÓW LUB JEDNOSTKI PROJEKTOWE - BRANŻOWE ODPOWIEDZIALNE ZA WSW PROJEKTY. W INNYM WYPADKU „3XA SP. Z O.O.” NIE PONOSI ODPOWIEDZIALNOŚCI ZA WSW SYSTEMY.
9. PRZED ZAKÓNIENIEM KOMPLETU STOLARKI I ŚLUSARKI OKIENNEJ I DRZWIOWEJ WSZYSTKIE WYMIARY OTWORÓW MONTAŻOWYCH NALEŻY SPRAWDZIĆ NA BUDOWIE. PRZED ZAKÓNIENIEM ELEMENTÓW FASADOWYCH NALEŻY DOKONAĆ POMIARÓW WYKONANEJ KONSTRUKCJI W CELU UNIKNIĘCIA NIEZGODNOŚCI ORAZ PROBLEMÓW Z MONTAŻEM PO DOSTARCZENIU ELEMENTÓW FASAD. WSZELKIE NIEZGODNOŚCI I WĄTPLIWOŚCI NALEŻY UZGODNIĆ Z PROJEKTANTEM SPRAWIAJĄCYM NADZÓR AUTORSKI.
10. NA ETAPIE REALIZACJI INWESTYCJI ORAZ NA ETAPIE SKŁADANIA OFERTY NA REALIZACJĘ INWESTYCJI NALEŻY ROZPATRYWAĆ WSZYSTKIE RYSUNKI PROJEKTOWE ŁĄCZNIE - WIELOBRANŻOWO. W PRZYPADKU JAKIKOLWIEK NIEZGODNOŚCI POMIĘDZY PROJEKTEM ARCHITEKTONICZNYM A PROJEKTAMI BRANŻOWYMI, NIEZGODNOŚCI NALEŻY ZGŁOSIĆ PROJEKTANTOWI I UZGODNIĆ SPOSÓB REALIZACJI TEGO ZAKREBU PRAC.

UWAGA:

Obliczenia elementów konstrukcyjnych fasady zostały wykonane w oparciu o system firmy ALUPROF. W przypadku zmiany producenta należy ponownie przeliczyć przekroje profili.
1. Rysunki są podstawą do opracowania projektu warsztatowo-wykonawczego fasad i nie służą do realizacji.
2. Należy również uwzględnić uwagi znajdujące się na pozostałych rysunkach architektury takich jak detale.
3. Wszystkie rysunki należy rozpatrywać łącznie ze specyfikacją techniczną obliczeniami statycznymi, projektem architektoniczno-budowlanym oraz operatem p.poż.
4. Połączenia profili systemowych, uszczelki, odwodnienia wykonać z instrukcją warsztatową i montażową producenta.
5. Elementy okładzin elewacyjnych powinny być mocowane do konstrukcji budynku w sposób uniemożliwiający w przypadku pożaru ich odpadanie w czasie krótszym niż wynikający z wymaganej klasy odporności ogniowej dla ściany zewnętrznej na której są mocowane.
6. Kolorystyka elementów wg wytycznych architekta (paleta RAL), do uzgodnienia z nadzorem na etapie wykonawstwa.
7. Dobór przekrojów oraz rodzaj spoiwa konstrukcyjnego dla szkła oraz grubości tafli wg wytycznych producenta szkła w dostosowaniu do obciążeń.
8. Wykonawca jest zobowiązany dostarczyć dowody stwierdzające poprawność wszystkich rozwiązań materiałowych oraz konstrukcyjnych dla zewnętrznych okładzin elewacyjnych w szczególności w zakresie odporności ogniowej fasad, w tym pasów międzykondygnacyjnych.
9. Rysunki kotew przykładowe. Wykonawca zobowiązany jest do doboru odpowiednich w uzgodnieniu z projektem konstrukcyjnym.
10. Wykonawca zobowiązany jest do sporządzenia obliczeń statycznych fasady i doboru odpowiednich przekrojów elementów i mocowania.
11. Koły wysokościowe należy sprawdzić z rysunkami architektury. W razie wątpliwości, bądź Rozbieżności należy skonsultować się z projektantem architektury.

dodatkowa uwaga oraz opisy		
1	19.01.2021	Jak zaznaczono
Numer	Data	Opis
Zestawienie rewizji		
+/-0.00 = 119.37 n. p. m.		
OPRACOWANIE JEST KOMPLETNE Z PUNKTU WIDZENIA CELU, KTÓREMU MA SŁUŻYĆ. WERSJA PAPIEROWA DOKUMENTACJI PROJEKTOWEJ JEST ZGODNA Z WERSJĄ ELEKTRONICZNĄ. OPRACOWANIE ZOSTAŁO WYKONANE ZA POMOCĄ LICENCJONOWANEGO OPROGRAMOWANIA REVIT.		
inwestor:		
Powiat Wrocławski ul. T. Kościuszki 131 50-440 Wrocław		
projektant:		
3XA SP. Z O.O. al. Kasprowicz 63/1, 51-136 Wrocław tel. +48 600 367 372, e-mail: biuro@3xa.pl		
temat:		nr umowy:
ROZBUDOWA BUDYNKU STAROSTWA POWIATOWEGO WE WROCŁAWIU WRAZ Z PRZEBUDOWĄ ISTNIEJĄCEGO BUDYNKU, INFRASTRUKTURA TECHNICZNA I ZAGOSPODAROWANIEM TERENU		nr projektu:
		2013
adres:		
ul.T. Kościuszki 131 Nr działki : 81/10; 81/20; 81/17 ; Obręb Południe, AM-9		
PROJEKTANCI:		
architektura i koordynacja:		
główny projektant:	mgr inż. arch. ŁUKASZ RESZKA	27/2010/DOIA
projektant:	mgr inż. arch. MAREK KOZIŁ	16/DSOKK/2012
sprawdzający:	mgr inż. arch. MACIEJ KOWALUK	15/DSOKK/2012
współpraca przy opracowaniu:	mgr inż. arch. ADRIAN BEDNARCZYK	
mgr inż. arch. KAROLINA SAWICZ		
stadium:		branża:
		ARCHITEKTURA
numer rysunku:	rewizja:	data:
nr tematu: temat: branża: typ: nr:		
2013_PW_A_Z_03	1	20-01-2021
temat rysunku:		skala:
ZESTAWIENIE ŚLUSARKI ZEWNĘTRZNEJ W CZĘŚCI ISTNIEJĄCEJ		1 : 50